

ПРОЕКТ СОХРАНЕНИЯ ОБЪЕКТА КУЛЬТУРНОГО НАСЛЕДИЯ «СЕЛЬСКАЯ УСАДЬБА БАРЫКОВЫХ - ЕРОПКИНЫХ»



ЦЕНТР
ГОСУДАРСТВЕННО-ЧАСТНОГО
ПАРТНЕРСТВА Калужской области

КАЛУГА 2023



ПРЕДПОСЫЛКИ РЕАЛИЗАЦИИ ПРОЕКТА

ПРОБЛЕМА СОХРАНЕНИЯ ОБЪЕКТОВ КУЛЬТУРНОГО НАСЛЕДИЯ

РЕАЛИЗАЦИЯ ТУРИСТИЧЕСКОГО ПОТЕНЦИАЛА РЕГИОНА

ПРОБЛЕМА СОХРАНЕНИЯ ИСТОРИЧЕСКОГО ОБЛИКА РОССИИ

РАЗВИТИЕ ИСТОРИЧЕСКОГО ТУРИЗМА В РОССИИ



ИСТОРИЧЕСКАЯ СПРАВКА

Село Кумовское примечательно бывшей барской усадьбой, основанной здесь во второй половине XVIII века представителями древнейшего рода дворянами Еропкиными.

Сохранились одноэтажный главный дом в русском стиле, людская – постройки 1870 г., заросший регулярный липовый парк с прудами времен основания усадьбы.

Несмотря на довольно скромный архитектурный облик, одноэтажное жилое здание отличалось все же некоторой изысканностью и тонким вкусом в декоративном убранстве фасада: незатейливым украшением, напоминающим гирлянду, оригинальными «бровками», арочными окнами, скрепленными замковыми камнями, и парадным крыльцом, увенчанным карнизом.

В барском доме имелось восемь жилых комнат и большой парадный зал для приема гостей. Рядом с помещичьим особняком располагались два небольших здания для прислуги.





ИСТОРИЧЕСКАЯ СПРАВКА

Слева от усадьбы вдоль дороги была проложена великолепная липовая аллея, по обе стороны которой находились плодовые сады и пруды, обсаженные липами и раkitами.

В 1929 году добротный усадебный дом был передан коммуне, во время войны здесь располагался госпиталь, а затем он был приспособлен под школу. О прежнем интерьере помещичьего дома и о протекавшей некогда жизни в усадьбе ныне напоминают деревянные двери в жилых комнатах, облицованные плиткой старые печи, выполненные из специальных большемерных кирпичей, и деревянная лестница с перилами.

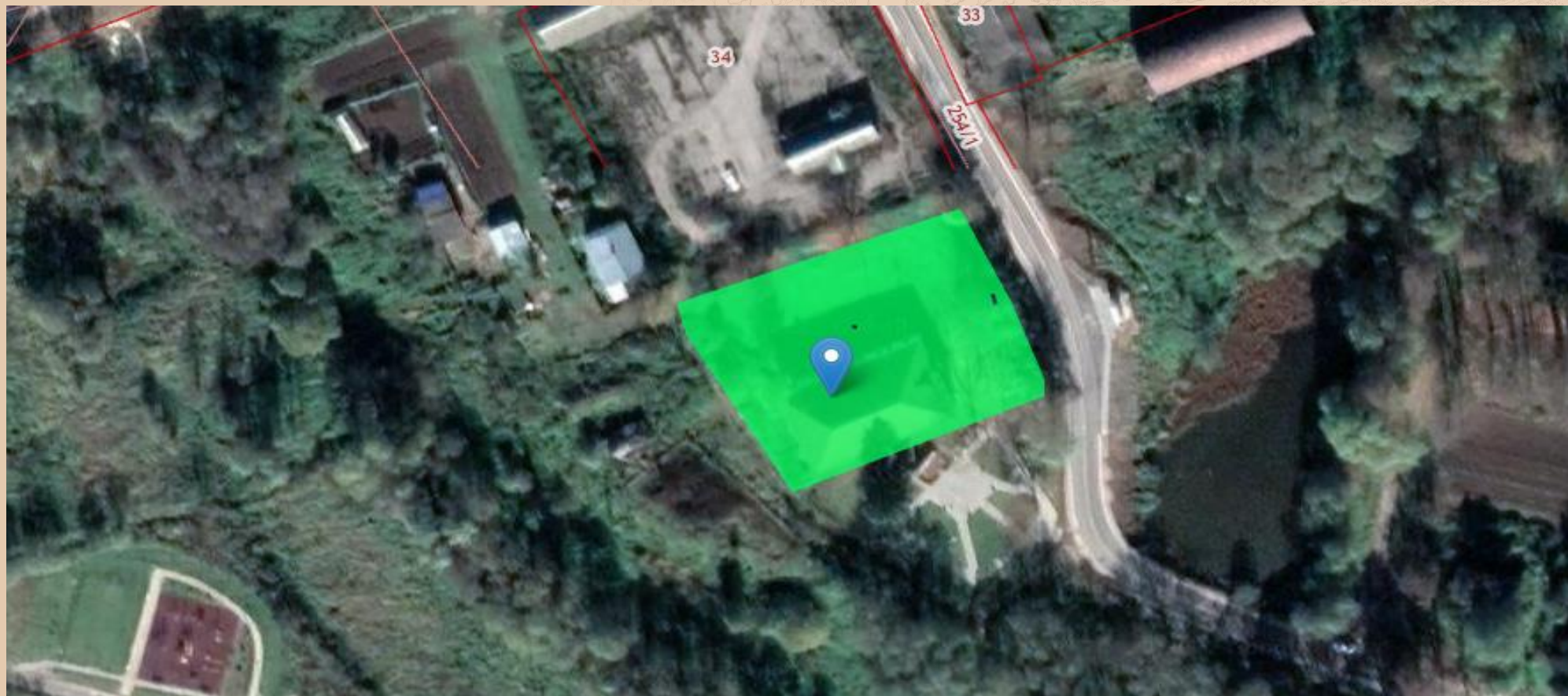




ПЛАН УЧАСТКА

Кадастровый номер участка: 40:01:030102:15.

Общая площадь участка: 2728 м²





ХАРАКТЕРИСТИКИ ОБЪЕКТА КУЛЬТУРНОГО НАСЛЕДИЯ

«Сельская усадьба Барыковых - Еропкиных»

Кадастровый номер: 40:01:030102:406.

Общая площадь здания: 427.4 м²

Статус здания: нежилое.

Год постройки: 1870.

Этажность: 1 этаж.





СОСТОЯНИЕ ОБЪЕКТА НА 2023 ГОД





АРХИТЕКТУРНО-КОНСТРУКТИВНОЕ СОСТОЯНИЕ ОБЪЕКТА

- **Общее состояние памятника** – требуется проведение ремонтно-реставрационных работ;
- **Фундамент, внешние капитальные стены** – бутовый, необходимо инженерное обследование стен в связи с частичной деформацией участка кирпичной кладки;
- **Цоколи и отмостки около них** – цоколь кирпичный, оштукатуренный, окрашенный, наблюдаются трещины по штукатурному и окрасочному слоям, частичные утраты штукатурного и окрасочного слоев, со стороны северного фасада наблюдается деформация участка кирпичной кладки, требуется проведение ремонтно-реставрационных работ, отмостка частично из тротуарной плитки, частично асфальтовая, частично отсутствует, требуется устройство отмостки по всему периметру здания;
- **Стены и перегородки** – кирпичные, оштукатуренные, окрашенные, в некоторых местах наблюдаются трещины по штукатурному и окрасочному слоям, частичные утраты штукатурного и окрасочного слоев, требуется проведение ремонтно-реставрационных работ;
- **Крыша** – шиферная.





АРХИТЕКТУРНО-КОНСТРУКТИВНОЕ СОСТОЯНИЕ ОБЪЕКТА

- **Перекрытия и стены** – кирпичные с деревянным утеплением, наблюдается частичные утраты штукатурного и окрасочного слоев, требуется проведение ремонтно-реставрационных работ;
- **Полы** – дощатые (окрашенные), в отдельных помещениях наблюдаются утраты досок, требуется проведение ремонтно-реставрационных работ;
- **Крыша** – шиферная, в отдельных местах требующая ремонта;
- **Двери и окна** – двери деревянные, наблюдаются деформации дверных полотен, требуется проведение ремонтно-реставрационных работ, частично утрачены, требуется установка дверей, окна деревянные.
- **Лестница** – деревянная, наблюдается истирание проступей, требуется ремонт;
- **Проемы (окна, двери)** – окна с деревянными рамами, двойные – глухие, двери филенчатые деревянные.
- **Внутренняя отделка** – стены оштукатурены и окрашены, в отдельных случаях требующая реставрации;
- **Отопление** – паровое от собственной котельной на угле;
- **Электроосвещение** – скрытая проводка;
- **Вентиляция** – естественная.





ТУРИСТИЧЕСКАЯ ПРИВЛЕКАТЕЛЬНОСТЬ

Расстояние от Калуги – **30 км** по автомобильной дороге.

Город Калуга принимает **более 700 тыс. туристов ежегодно.**

Ближайшие туристические объекты

Авиапарк - музей «Орешково»

На территории бывшего военного аэродрома Орешково развивается авиапарк, который знакомит туристов с историей российской малой авиации и позволяет в буквальном смысле прикоснуться к легендам отечественного и зарубежного авиастроения.



Спасо-Преображенский

Воротынский женский монастырь

Основан в XVI веке. Сегодня его постройки — самые древние из всех архитектурных сооружений калужской епархии. Восстанавливается с 2000 года. В 2022 году получил статус монастыря.





КОНТАКТЫ



ЦЕНТР
ГОСУДАРСТВЕННО-ЧАСТНОГО
ПАРТНЕРСТВА Калужской области

Адрес: Калуга, пер. Старичков, 12, 3 этаж

Телефон: +7 (4842) -28-12-01

E-mail: ppp-info@adm.kaluga.ru

Официальный сайт:

<https://gchp40.ru/>



Генеральный директор
Центра ГЧП Калужской области:

Лукина Анна Николаевна

Телефон: +7 (4842) -28-12-01

E-mail: lukina@adm.kaluga.ru



Адрес: Калуга, ул. Пролетарская, 111

Телефон: +7 (4842) -71-92-61

E-mail: minkult@adm.kaluga.ru

Официальный сайт:

<https://minkult.admoblkaluga.ru/>



Министр культуры и туризма
Калужской области:

Суслов Павел Александрович

Телефон: +7 (4842) -71-92-61

E-mail: minkult@adm.kaluga.ru