

РОССИЙСКАЯ ФЕДЕРАЦИЯ
КАЛУЖСКАЯ ОБЛАСТЬ



АДМИНИСТРАЦИЯ
МУНИЦИПАЛЬНОГО РАЙОНА «БАБЫНИНСКИЙ РАЙОН»

ПОСТАНОВЛЕНИЕ

« 12 » 04 2024 г.

№ 303

Об установлении публичного сервитута

Рассмотрев заявление общества с ограниченной ответственностью «Газпром газификация», ОГРН 1217800107744, ИНН 7813655197, почтовый адрес: г. Санкт-Петербург, вн.тер.г.муниципальный округ Сампсониевское, Большой Сампсониевский пр-кт, д.60, литера А, об установлении публичного сервитута в целях строительства и эксплуатации линейного объекта системы газоснабжения «Газопровод межпоселковый к дер. Верхний Доец и Нижний Доец Бабынинского района Калужской области», и в соответствии со статьями 23, 39.37 – 39.50 Земельного кодекса Российской Федерации,

ПОСТАНОВЛЯЕТ:

1. Установить публичный сервитут в отношении земель и земельных участков, в целях строительства и эксплуатации линейного объекта системы газоснабжения «Газопровод межпоселковый к дер. Верхний Доец и Нижний Доец Бабынинского района Калужской области», сроком на 3 (три) года.

2. Определить обладателя публичного сервитута: Общество с ограниченной ответственностью «Газпром газификация», ОГРН 1217800107744, ИНН 7813655197, адрес: 194044, Санкт-Петербург, вн. тер.г. Муниципальный округ Сампсониевское, пр-кт Большой Сампсониевский, д. 60, литера А, помещ. 2Н, адрес электронной почты: info@eoggazprom.ru; D.Shashkov@eoggazprom.ru.

3. Утвердить границы публичного сервитута, указанного в пункте 1 настоящего постановления в соответствии с приложением № 1 к настоящему постановлению (схема расположения границ публичного сервитута на кадастровом плане территории и описание местоположения границ публичного сервитута).

4. Перечень земельных участков, земель кадастровых кварталов, адрес или иное описание местоположения земельных участков, в отношении которых устанавливается публичный сервитут, указаны в приложении № 2 к настоящему постановлению.

5. Установить срок, в течение которого использование земельных участков (их частей) в соответствии с их разрешенным использованием будет невозможно или существенно затруднено в связи с осуществлением сервитута, в 11 (одиннадцать) месяцев.

6. Общество с ограниченной ответственностью «Газпром газификация» вправе:

6.1. приступить к осуществлению публичного сервитута со дня внесения сведений о публичном сервитуте в Единый государственный реестр недвижимости.

6.2. в установленных границах публичного сервитута осуществлять в соответствии с требованиями законодательства Российской Федерации деятельность, для обеспечения которой установлен публичный сервитут.

6.3. до окончания срока публичного сервитута обратиться с ходатайством об установлении публичного сервитута на новый срок.

7. Утвердить график выполнения работ в отношении земель или земельных участков, находящихся в государственной или муниципальной собственности и не предоставленных гражданам или юридическим лицам, в соответствии с приложением № 3 к настоящему постановлению.

8. Общество с ограниченной ответственностью «Газпром газификация» в срок не позднее чем три месяца после завершения строительства обязано привести части земельных участков, указанных в приложении № 1 к настоящему постановлению, в состояние, пригодное для их использования в соответствии с видом разрешенного использования.

9. Отделу по управлению муниципальным имуществом администрации МР «Бабынинский район» обеспечить:

9.1. расчет и внесение платы за публичный сервитут в отношении земель или земельных участков, находящихся в государственной или муниципальной собственности, и не предоставленных гражданам или юридическим лицам, в соответствии с постановлением Правительства Калужской области от 01.06.2015 № 294 «Об утверждении порядка определения платы по соглашению об установлении сервитута в отношении земельных участков, находящихся в собственности Калужской области, и земельных участков, государственная собственность на которые не разграничена, на территории Калужской области»;

9.2. опубликование настоящего постановления в порядке, установленном для официального опубликования (обнародования) муниципальных правовых актов муниципального района «Бабынинский район»;

9.3. направление копии настоящего постановления:

- в орган исполнительной власти, уполномоченный Правительством Российской Федерации на осуществление государственного кадастрового учета, ведение Единого государственного реестра недвижимости и предоставление сведений, содержащихся в Едином государственном реестре недвижимости;

- правообладателям земельных участков, в отношении которых принято решение об установлении публичного сервитута.

Глава администрации



В.В. Яничев

ОПИСАНИЕ МЕСТОПОЛОЖЕНИЯ ГРАНИЦ

Публичный сервитут в целях складирования строительных и иных материалов, возведения некапитальных строений, сооружений (включая ограждения, бытовки, навесы) и (или) размещения строительной техники, которые необходимы для обеспечения строительства линейного объекта системы газоснабжения и его неотъемлемых технологических частей местного значения «Газопровод межпоселковый к дер. Верхний Доец и Нижний Доец Бабынинского района Калужской области»

(наименование объекта, местоположение границ которого описано (далее - объект)

Раздел 1

Сведения об объекте

№ п/п	Характеристики объекта	Описание характеристик
1	2	3
1	Местоположение объекта	
2	Площадь объекта ± величина погрешности определения площади (P ± ΔP)	10 213 м ² ± 35 м ²
3	Иные характеристики объекта	Вид объекта по документу: Публичный сервитут в целях складирования строительных и иных материалов, возведения некапитальных строений, сооружений (включая ограждения, бытовки, навесы) и (или) размещения строительной техники, которые необходимы для обеспечения строительства линейного объекта системы газоснабжения и его неотъемлемых технологических частей местного значения «Газопровод межпоселковый к дер. Верхний Доец и Нижний Доец Бабынинского района Калужской области», в соответствии с пунктом 2 статьи 39.37 Земельного кодекса Российской Федерации, на срок 3 (три) года. Правообладатель публичного сервитута Общество с ограниченной ответственностью «Газпром Газификация», ИНН 7813655197, ОГРН 1217800107744, адрес: 194044, Санкт Петербург, вн. тер. г. Муниципальный округ Сампсониевское, пр-кт. Большой Сампсониевский, д. 60, литера А, электронная почта: info@eoggazprom.ru, телефон: +7 (812) 613-33-00.

Раздел 2

Сведения о местоположении границ объекта

1. Система координат МСК-40 зона 1					
2. Сведения о характерных точках границ объекта					
Обозначение характерных точек границ	Координаты, м		Метод определения координат характерной точки	Средняя квадратическая погрешность положения характерной точки (Mt), м	Описание обозначения точки на местности (при наличии)
	X	Y			
1	2	3	4	5	6
Зона 1(1)					
1	426 885,71	1 272 587,18	Аналитический метод	0,10	—
2	426 885,60	1 272 587,49			
3	426 881,27	1 272 571,58			
4	426 891,09	1 272 568,90			
5	426 890,13	1 272 569,22			
6	426 889,20	1 272 569,63			
7	426 888,33	1 272 570,13			
8	426 887,50	1 272 570,71			
9	426 886,74	1 272 571,38			
10	426 886,06	1 272 572,12			
11	426 885,45	1 272 572,93			
12	426 884,92	1 272 573,79			
13	426 884,49	1 272 574,70			
14	426 884,15	1 272 575,66			
15	426 883,90	1 272 576,64			
16	426 883,76	1 272 577,64			
17	426 883,72	1 272 578,65			
18	426 883,78	1 272 579,66			
19	426 883,94	1 272 580,65			
20	426 884,20	1 272 581,63			
1	426 885,71	1 272 587,18		0,10	
Зона 1(2)					
21	427 200,43	1 272 645,10	Аналитический метод	0,10	—
22	427 214,01	1 272 645,62			
23	427 395,61	1 272 652,50			
24	427 459,20	1 272 654,92			
25	427 551,17	1 272 682,73			
26	427 552,62	1 272 677,94			
27	427 570,01	1 272 683,20			
28	427 755,42	1 272 676,73			
29	427 855,37	1 272 673,24			
30	427 860,08	1 272 683,10			
31	427 894,90	1 272 755,96			
32	427 903,94	1 272 751,64			
33	427 915,94	1 272 776,75			
34	427 906,27	1 272 781,37			
35	427 907,13	1 272 780,91			
36	427 907,95	1 272 780,36			
37	427 908,70	1 272 779,73			
38	427 909,39	1 272 779,04			
39	427 910,01	1 272 778,28			
40	427 910,56	1 272 777,46			
41	427 911,01	1 272 776,59			
42	427 911,39	1 272 775,68			
43	427 911,67	1 272 774,74			
44	427 911,86	1 272 773,78			

Раздел 2

Сведения о местоположении границ объекта

1	2	3	4	5	6
45	427 911,95	1 272 772,80	Аналитический метод	0,10	—
46	427 911,94	1 272 771,82		0,10	
47	427 911,84	1 272 770,84		0,10	
48	427 911,65	1 272 769,88		0,10	
49	427 911,36	1 272 768,95		0,10	
50	427 910,98	1 272 768,04		0,10	
51	427 907,96	1 272 761,72		0,10	
52	427 907,49	1 272 760,84		0,10	
53	427 906,93	1 272 760,02		0,10	
54	427 906,28	1 272 759,25		0,10	
55	427 905,66	1 272 758,63		0,10	
56	427 905,47	1 272 757,93		0,10	
57	427 904,46	1 272 752,84		0,10	
58	427 901,52	1 272 753,42		0,10	
59	427 900,46	1 272 756,16		0,10	
60	427 900,18	1 272 756,11		0,10	
61	427 899,18	1 272 756,04		0,10	
62	427 898,18	1 272 756,06		0,10	
63	427 897,19	1 272 756,19		0,10	
64	427 896,22	1 272 756,41		0,10	
65	427 895,27	1 272 756,73		0,10	
66	427 894,36	1 272 757,15		0,10	
67	427 859,07	1 272 683,29		0,10	
68	427 854,75	1 272 674,26		0,10	
69	427 756,97	1 272 677,67		0,10	
70	427 554,39	1 272 684,74		0,10	
71	427 459,03	1 272 655,91		0,10	
72	427 376,87	1 272 652,80		0,10	
73	427 288,65	1 272 649,45		0,10	
74	427 200,23	1 272 646,10		0,10	
75	427 194,58	1 272 643,99		0,10	
76	427 192,89	1 272 643,36		0,10	
77	427 194,62	1 272 638,67		0,10	
78	427 192,71	1 272 637,96		0,10	
79	427 177,75	1 272 632,39	0,10		
80	427 176,35	1 272 636,14	0,10		
81	427 173,10	1 272 634,93	0,10		
82	427 167,30	1 272 634,68	0,10		
83	427 172,45	1 272 620,82	0,10		
84	427 200,41	1 272 631,22	0,10		
85	427 197,84	1 272 638,12	0,10		
86	427 195,87	1 272 643,41	0,10		
87	427 198,28	1 272 644,30	0,10		
21	427 200,43	1 272 645,10	0,10		
Зона 1(3)					
88	427 174,61	1 272 640,83	Аналитический метод	0,10	—
89	427 174,26	1 272 641,76		0,10	
90	427 176,09	1 272 642,45		0,10	
91	427 199,24	1 272 651,06		0,10	
92	427 458,20	1 272 660,88		0,10	
93	427 553,74	1 272 689,77		0,10	
94	427 764,73	1 272 682,40		0,10	
95	427 786,61	1 272 681,64		0,10	
96	427 798,50	1 272 681,23		0,10	
97	427 851,65	1 272 679,37		0,10	

Раздел 2

Сведения о местоположении границ объекта

1	2	3	4	5	6
98	427 853,98	1 272 684,24	Аналитический метод	0,10	—
99	427 889,86	1 272 759,33		0,10	
100	427 889,08	1 272 759,83		0,10	
101	427 888,34	1 272 760,41		0,10	
102	427 887,67	1 272 761,05		0,10	
103	427 887,06	1 272 761,75		0,10	
104	427 886,51	1 272 762,50		0,10	
105	427 886,04	1 272 763,31		0,10	
106	427 885,64	1 272 764,15		0,10	
107	427 885,33	1 272 765,02		0,10	
108	427 885,09	1 272 765,93		0,10	
109	427 884,94	1 272 766,85		0,10	
110	427 884,88	1 272 767,77		0,10	
111	427 884,91	1 272 768,71		0,10	
112	427 885,02	1 272 769,63		0,10	
113	427 885,21	1 272 770,54		0,10	
114	427 885,49	1 272 771,43		0,10	
115	427 885,86	1 272 772,29		0,10	
116	427 888,87	1 272 778,60		0,10	
117	427 889,34	1 272 779,47		0,10	
118	427 889,89	1 272 780,28		0,10	
119	427 890,51	1 272 781,04		0,10	
120	427 891,21	1 272 781,73		0,10	
121	427 891,97	1 272 782,35		0,10	
122	427 892,79	1 272 782,89		0,10	
123	427 893,66	1 272 783,35		0,10	
124	427 894,57	1 272 783,72		0,10	
125	427 895,51	1 272 784,00		0,10	
126	427 896,47	1 272 784,19		0,10	
127	427 897,45	1 272 784,28		0,10	
128	427 898,43	1 272 784,28		0,10	
129	427 899,40	1 272 784,18		0,10	
130	427 900,37	1 272 783,98		0,10	
131	427 901,30	1 272 783,69		0,10	
132	427 902,21	1 272 783,31		0,10	
133	427 892,93	1 272 787,75		0,10	
134	427 880,93	1 272 762,64		0,10	
135	427 884,98	1 272 760,70		0,10	
136	427 869,77	1 272 728,88		0,10	
137	427 866,16	1 272 730,61		0,10	
138	427 846,07	1 272 688,57		0,10	
139	427 790,05	1 272 690,53		0,10	
140	427 778,24	1 272 690,94		0,10	
141	427 771,02	1 272 691,19		0,10	
142	427 771,02	1 272 687,84		0,10	
143	427 771,02	1 272 686,84		0,10	
144	427 770,03	1 272 686,84		0,10	
145	427 770,03	1 272 687,84		0,10	
146	427 770,03	1 272 691,23		0,10	
147	427 567,35	1 272 698,30		0,10	
148	427 565,97	1 272 702,87		0,10	
149	427 546,83	1 272 697,08		0,10	
150	427 547,69	1 272 694,21	0,10		
151	427 461,40	1 272 668,12	0,10		
152	427 460,53	1 272 670,99	0,10		

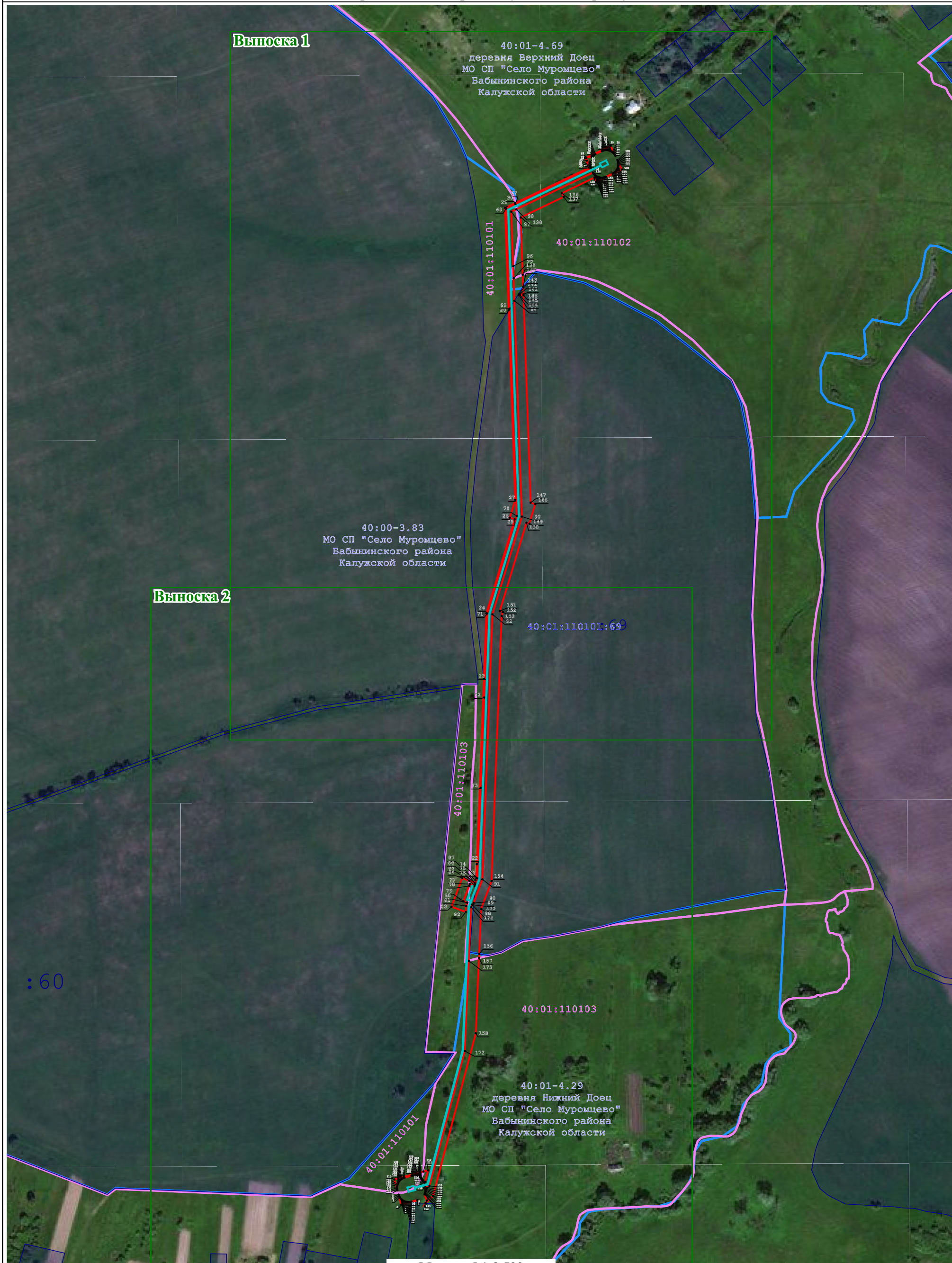
Раздел 2

Сведения о местоположении границ объекта




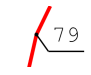

1	2	3	4	5	6
153	427 456,70	1 272 669,83	Аналитический метод	0,10	—
154	427 197,45	1 272 660,00		0,10	
155	427 170,08	1 272 649,81		0,10	
156	427 126,29	1 272 647,91		0,10	
157	427 122,27	1 272 647,73		0,10	
158	427 048,82	1 272 644,54		0,10	
159	426 889,73	1 272 602,63		0,10	
160	426 882,73	1 272 595,16		0,10	
161	426 885,38	1 272 596,66		0,10	
162	426 891,36	1 272 594,37		0,10	
163	426 891,81	1 272 594,57		0,10	
164	426 892,73	1 272 594,89		0,10	
165	426 893,67	1 272 595,12		0,10	
166	426 894,63	1 272 595,26		0,10	
167	426 895,60	1 272 595,30		0,10	
168	426 896,57	1 272 595,25		0,10	
169	426 897,53	1 272 595,11		0,10	
170	426 898,47	1 272 594,87		0,10	
171	426 899,61	1 272 599,03		0,10	
172	427 031,52	1 272 633,78		0,10	
173	427 119,68	1 272 637,61	0,10		
174	427 172,09	1 272 639,89	0,10		
88	427 174,61	1 272 640,83	0,10		
Зона 1(4)					
175	426 895,43	1 272 567,72	Аналитический метод	0,10	—
176	426 896,39	1 272 567,51		0,10	
177	426 897,36	1 272 567,39		0,10	
178	426 898,34	1 272 567,37		0,10	
179	426 899,32	1 272 567,45		0,10	
180	426 900,29	1 272 567,62		0,10	
181	426 901,23	1 272 567,88		0,10	
182	426 902,15	1 272 568,24		0,10	
183	426 903,02	1 272 568,69		0,10	
184	426 903,85	1 272 569,21		0,10	
185	426 904,62	1 272 569,82		0,10	
186	426 905,33	1 272 570,50		0,10	
187	426 905,97	1 272 571,25		0,10	
188	426 906,53	1 272 572,05		0,10	
189	426 907,01	1 272 572,91		0,10	
190	426 907,40	1 272 573,81		0,10	
191	426 907,71	1 272 574,74		0,10	
192	426 909,55	1 272 581,49		0,10	
193	426 909,75	1 272 582,40		0,10	
194	426 909,87	1 272 583,32		0,10	
195	426 909,90	1 272 584,26		0,10	
196	426 909,84	1 272 585,19		0,10	
197	426 909,70	1 272 586,11		0,10	
198	426 909,47	1 272 587,01		0,10	
199	426 909,16	1 272 587,89		0,10	
200	426 908,77	1 272 588,73	0,10		
201	426 908,30	1 272 589,54	0,10		
202	426 907,76	1 272 590,30	0,10		
203	426 907,45	1 272 590,66	0,10		
204	426 907,16	1 272 591,00	0,10		
205	426 906,48	1 272 591,65	0,10		

Раздел 4

Схема расположения границ публичного сервитута



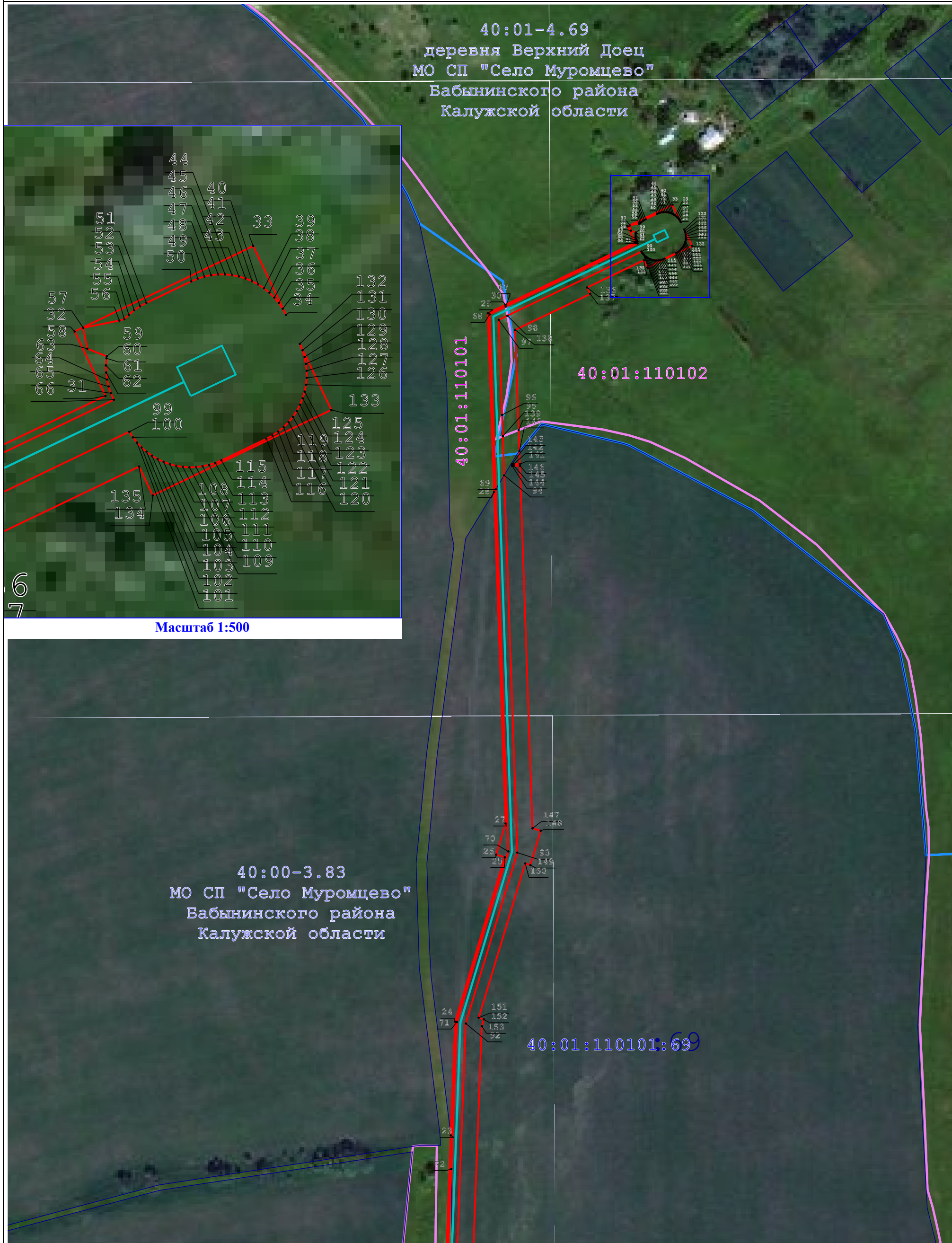
Условные обозначения:

-  - Проектное местоположение инженерного сооружения
-  - Границы земельных участков по сведениям ЕГРН
-  - Установленные границы административно-территориальных образований (граница населенных пунктов)
-  - Проектные границы публичного сервитута и характерные точки
-  - Границы кадастровых кварталов по сведениям ЕГРН

Раздел 4

Схема расположения границ публичного сервитута

Выноска 1



Условные обозначения:

- - Проектное местоположение инженерного сооружения
- - Границы земельных участков по сведениям ЕГРН
- - Установленные границы административно-территориальных образований (граница населенных пунктов)
- 79 - Проектные границы публичного сервитута и характерные точки
- - Границы кадастровых кварталов по сведениям ЕГРН

Раздел 4

Схема расположения границ публичного сервитута




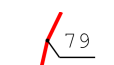

Выноска 2



Масштаб 1:500

Масштаб 1:2 000

Условные обозначения:

-  - Проектное местоположение инженерного сооружения
-  - Границы земельных участков по сведениям ЕГРН
-  - Установленные границы административно-территориальных образований (граница населенных пунктов)
-  - Проектные границы публичного сервитута и характерные точки
-  - Границы кадастровых кварталов по сведениям ЕГРН

Прохождение границы		Описание прохождения границы
от точки	до точки	
1	2	3
—	—	—

Приложение № 2
к постановлению администрации
МР «Бабынинский район»
от « 12 » 07 2024 г. № 393

Перечень земельных участков и земель,
в отношении которых устанавливается Публичный сервитут и его границы

№	Кадастровый номер (квартал) земельного участка	Местоположение земельного участка
1.	40:01:110103	сельское поселение "Село Муромцево" Бабынинского района Калужской области
2.	40:01:110101	сельское поселение "Село Муромцево" Бабынинского района Калужской области
3.	40:01:110101:69	Калужская область, Бабынинский р-н, Нижний Доец д
4.	40:01:110102	сельское поселение "Село Муромцево" Бабынинского района Калужской области

Приложение № 3
к постановлению администрации
МР «Бабьинский район»
от « 12 » 07 2024 г. № 393

ГРАФИК

выполнения строительного-монтажных работ по объекту

«Газопровод межпоселковый к дер. Верхний Доец и Нижний Доец Бабьинского района Калужской области»

Виды работ	июль 2024 – июнь 2027
В целях складирования строительных и иных материалов, возведения некапитальных строений, сооружений (включая ограждения, бытовки, навесы) и (или) размещения строительной техники, которые необходимы для обеспечения строительства инженерного сооружения местного значения, в соответствии с пунктом 2 статьи 39.37 Земельного кодекса Российской Федерации	X