

РОССИЙСКАЯ ФЕДЕРАЦИЯ  
КАЛУЖСКАЯ ОБЛАСТЬ



АДМИНИСТРАЦИЯ  
МУНИЦИПАЛЬНОГО РАЙОНА «БАБЫНИНСКИЙ РАЙОН»

ПОСТАНОВЛЕНИЕ

« 19 » 07 2024 г.

№ 409

**Об установлении публичного сервитута**

Рассмотрев заявление общества с ограниченной ответственностью «Газпром газификация», ОГРН 1217800107744, ИНН 7813655197, почтовый адрес: г. Санкт-Петербург, вн.тер.г.муниципальный округ Сампсониевское, Большой Сампсониевский пр-кт, д.60, литера А, об установлении публичного сервитута в целях строительства и эксплуатации линейного объекта системы газоснабжения «Газопровод межпоселковый к дер. Савинское Бабынинского района Калужской области», и в соответствии со статьями 23, 39.37 – 39.50 Земельного кодекса Российской Федерации,

**ПОСТАНОВЛЯЕТ:**

1. Установить публичный сервитут в отношении земель и земельных участков, в целях строительства и эксплуатации линейного объекта системы газоснабжения «Газопровод межпоселковый к дер. Савинское Бабынинского района Калужской области», сроком на 3 (три) года.

2. Определить обладателя публичного сервитута: Общество с ограниченной ответственностью «Газпром газификация», ОГРН 1217800107744, ИНН 7813655197, адрес: 194044, Санкт-Петербург, вн. тер.г. Муниципальный округ Сампсониевское, пр-кт Большой Сампсониевский, д. 60, литера А, помещ. 2Н, адрес электронной почты: [info@eoggazprom.ru](mailto:info@eoggazprom.ru); [D.Shashkov@eoggazprom.ru](mailto:D.Shashkov@eoggazprom.ru).

3. Утвердить границы публичного сервитута, указанного в пункте 1 настоящего постановления в соответствии с приложением № 1 к настоящему постановлению (схема расположения границ публичного сервитута на кадастровом плане территории и описание местоположения границ публичного сервитута).

4. Перечень земельных участков, земель кадастровых кварталов, адрес или иное описание местоположения земельных участков, в отношении которых устанавливается публичный сервитут, указаны в приложении № 2 к настоящему постановлению.

5. Установить срок, в течение которого использование земельных участков (их частей) в соответствии с их разрешенным использованием будет невозможно или существенно затруднено в связи с осуществлением сервитута, в 11 (одиннадцать) месяцев.

6. Общество с ограниченной ответственностью «Газпром газификация» вправе:

6.1. приступить к осуществлению публичного сервитута со дня внесения сведений о публичном сервитуте в Единый государственный реестр недвижимости.

6.2. в установленных границах публичного сервитута осуществлять в соответствии с требованиями законодательства Российской Федерации деятельность, для обеспечения которой установлен публичный сервитут.

6.3. до окончания срока публичного сервитута обратиться с ходатайством об установлении публичного сервитута на новый срок.

7. Утвердить график выполнения работ в отношении земель или земельных участков, находящихся в государственной или муниципальной собственности и не предоставленных гражданам или юридическим лицам, в соответствии с приложением № 3 к настоящему постановлению.

8. Общество с ограниченной ответственностью «Газпром газификация» в срок не позднее чем три месяца после завершения строительства обязано привести части земельных участков, указанных в приложении № 1 к настоящему постановлению, в состояние, пригодное для их использования в соответствии с видом разрешенного использования.

9. Отделу по управлению муниципальным имуществом администрации МР «Бабынинский район» обеспечить:

9.1. расчет и внесение платы за публичный сервитут в отношении земель или земельных участков, находящихся в государственной или муниципальной собственности, и не предоставленных гражданам или юридическим лицам, в соответствии с постановлением Правительства Калужской области от 01.06.2015 № 294 «Об утверждении порядка определения платы по соглашению об установлении сервитута в отношении земельных участков, находящихся в собственности Калужской области, и земельных участков, государственная собственность на которые не разграничена, на территории Калужской области»;

9.2. опубликование настоящего постановления в порядке, установленном для официального опубликования (обнародования) муниципальных правовых актов муниципального района «Бабынинский район»;

9.3. направление копии настоящего постановления:

- в орган исполнительной власти, уполномоченный Правительством Российской Федерации на осуществление государственного кадастрового учета, ведение Единого государственного реестра недвижимости и предоставление сведений, содержащихся в Едином государственном реестре недвижимости;

- правообладателям земельных участков, в отношении которых принято решение об установлении публичного сервитута.

**Глава администрации**



**В.В. Яничев**

Приложение №2  
07.07.2024 №403



### ОПИСАНИЕ МЕСТОПОЛОЖЕНИЯ ГРАНИЦ

Публичный сервитут в целях складирования строительных и иных материалов "Газопровод межпоселковый к дер. Савинское Бабьинского района Калужской области"

(наименование объекта, местоположение границ которого описано (далее - объект)

#### Раздел 1

#### Сведения об объекте

№ п/п	Характеристики объекта	Описание характеристик
1	2	3
1	Местоположение объекта	
2	Площадь объекта ± величина погрешности определения площади (P ± ΔP)	7 485 м <sup>2</sup> ± 30 м <sup>2</sup>
3	Иные характеристики объекта	Вид объекта по документу: Публичный сервитут в целях складирования строительных и иных материалов, возведения некапитальных строений, сооружений (включая ограждения, бытовки, навесы) и (или) размещение строительной техники, которые необходимы для обеспечения строительства инженерного сооружения местного значения "Газопровод межпоселковый к дер. Савинское Бабьинского района Калужской области" в соответствии с п.2 ст. 39.37 Земельного кодекса РФ, на срок 3 (три) года. Правообладатель публичного сервитута Общество с ограниченной ответственностью «Газпром Газификация», ИНН 7813655197, ОГРН 1217800107744, адрес: 194044, Санкт Петербург, вн. тер. г. Муниципальный округ Сампсониевское, пр-кт. Большой Сампсониевский, д. 60, литера А, электронная почта: info@eoggazprom.ru, телефон: +7 (812) 613-33-00.

**Раздел 2**

**Сведения о местоположении границ объекта**

1. Система координат МСК-40 зона 1					
2. Сведения о характерных точках границ объекта					
Обозначение характерных точек границ	Координаты, м		Метод определения координат характерной точки	Средняя квадратическая погрешность положения характерной точки (Mt), м	Описание обозначения точки на местности (при наличии)
	X	Y			
1	2	3	4	5	6
Зона 1(1)					
1	424 809,90	1 275 837,49	Аналитический метод	0,10	—
2	424 806,42	1 275 834,63		0,10	
3	424 811,29	1 275 829,13		0,10	
4	424 815,74	1 275 819,70		0,10	
5	424 810,32	1 275 817,14		0,10	
6	424 816,39	1 275 804,29		0,10	
7	424 825,49	1 275 809,61		0,10	
8	424 815,08	1 275 831,63		0,10	
1	424 809,90	1 275 837,49		0,10	
Зона 1(2)					
9	424 756,33	1 275 965,00	Аналитический метод	0,10	—
10	424 710,16	1 275 946,81		0,10	
11	424 637,72	1 275 925,18		0,10	
12	424 569,07	1 275 901,17		0,10	
13	424 569,75	1 275 899,23		0,10	
14	424 638,34	1 275 923,28		0,10	
15	424 698,36	1 275 941,20		0,10	
16	424 708,24	1 275 944,15		0,10	
17	424 710,81	1 275 944,92		0,10	
18	424 728,19	1 275 951,77		0,10	
19	424 728,70	1 275 950,89		0,10	
20	424 740,39	1 275 955,50		0,10	
21	424 740,03	1 275 956,43		0,10	
22	424 755,21	1 275 962,41		0,10	
23	424 768,32	1 275 929,12		0,10	
24	424 788,79	1 275 937,18		0,10	
25	424 785,12	1 275 946,49		0,10	
26	424 766,52	1 275 939,16	0,10		
9	424 756,33	1 275 965,00	0,10		
Зона 1(3)					
27	424 566,05	1 275 891,57	Аналитический метод	0,10	—
28	424 560,82	1 275 906,67		0,10	
29	424 557,56	1 275 921,42		0,10	
30	424 557,03	1 275 923,80		0,10	
31	424 448,99	1 276 253,93		0,10	
32	424 444,69	1 276 252,55		0,10	
33	424 455,52	1 276 219,46		0,10	
34	424 552,68	1 275 922,61		0,10	
35	424 555,21	1 275 911,20		0,10	
36	424 557,19	1 275 911,80		0,10	
37	424 557,79	1 275 909,90		0,10	
38	424 555,65	1 275 909,21		0,10	
39	424 556,48	1 275 905,45		0,10	
40	424 562,61	1 275 887,73		0,10	
41	424 640,96	1 275 915,19		0,10	
42	424 713,59	1 275 936,88		0,10	

**Раздел 2**

Сведения о местоположении границ объекта					
1	2	3	4	5	6
43	424 750,41	1 275 951,38	Аналитический метод	0,10	—
44	424 760,41	1 275 926,00		0,10	
45	424 762,74	1 275 926,91		0,10	
46	424 751,82	1 275 954,63		0,10	
47	424 712,78	1 275 939,25		0,10	
48	424 640,19	1 275 917,57		0,10	
27	424 566,05	1 275 891,57		0,10	
Зона 1(4)					
49	424 457,97	1 276 245,78	Аналитический метод	0,10	—
50	424 456,57	1 276 250,06		0,10	
51	424 690,01	1 276 324,83		0,10	
52	424 693,20	1 276 325,85		0,10	
53	424 694,96	1 276 326,42		0,10	
54	424 708,02	1 276 330,60		0,10	
55	424 703,05	1 276 346,11		0,10	
56	424 702,08	1 276 345,86		0,10	
57	424 700,19	1 276 351,75		0,10	
58	424 744,40	1 276 480,67		0,10	
59	424 695,83	1 276 552,80		0,10	
60	424 647,86	1 276 628,34		0,10	
61	424 626,30	1 276 669,88		0,10	
62	424 603,95	1 276 763,11		0,10	
63	424 596,93	1 276 792,38		0,10	
64	424 597,80	1 276 792,88		0,10	
65	424 579,04	1 276 825,81		0,10	
66	424 571,57	1 276 828,30		0,10	
67	424 572,11	1 276 828,93		0,10	
68	424 572,59	1 276 829,61		0,10	
69	424 573,02	1 276 830,32		0,10	
70	424 573,39	1 276 831,06		0,10	
71	424 573,69	1 276 831,83		0,10	
72	424 573,93	1 276 832,63		0,10	
73	424 574,11	1 276 833,44		0,10	
74	424 574,21	1 276 834,26		0,10	
75	424 574,25	1 276 835,09		0,10	
76	424 574,21	1 276 835,92		0,10	
77	424 574,11	1 276 836,74		0,10	
78	424 573,94	1 276 837,55		0,10	
79	424 573,71	1 276 838,35		0,10	
80	424 573,41	1 276 839,12		0,10	
81	424 573,04	1 276 839,87		0,10	
82	424 572,62	1 276 840,58		0,10	
83	424 578,34	1 276 831,84	0,10		
84	424 582,77	1 276 830,36	0,10		
85	424 596,01	1 276 807,12	0,10		
86	424 599,75	1 276 793,49	0,10		
87	424 606,77	1 276 764,23	0,10		
88	424 629,13	1 276 670,94	0,10		
89	424 650,47	1 276 629,84	0,10		
90	424 698,34	1 276 554,45	0,10		
91	424 747,72	1 276 481,11	0,10		
92	424 703,36	1 276 351,72	0,10		
93	424 711,30	1 276 326,92	0,10		
94	424 696,47	1 276 322,17	0,10		
95	424 691,44	1 276 320,56	0,10		

**Раздел 2**

**Сведения о местоположении границ объекта**

1	2	3	4	5	6
49	424 457,97	1 276 245,78	Аналитический метод	0,10	—
<b>Зона 1(5)</b>					
96	424 643,53	1 276 625,85	Аналитический метод	0,10	—
97	424 621,58	1 276 668,12		0,10	
98	424 599,27	1 276 761,17		0,10	
99	424 592,24	1 276 790,52		0,10	
100	424 593,11	1 276 791,02		0,10	
101	424 592,04	1 276 792,89		0,10	
102	424 589,64	1 276 790,63		0,10	
103	424 597,02	1 276 759,84		0,10	
104	424 619,22	1 276 667,24		0,10	
105	424 641,36	1 276 624,60		0,10	
106	424 689,55	1 276 548,70		0,10	
107	424 736,10	1 276 479,58		0,10	
108	424 692,29	1 276 351,83		0,10	
109	424 698,09	1 276 333,72		0,10	
110	424 700,48	1 276 334,48		0,10	
111	424 694,93	1 276 351,80		0,10	
112	424 738,86	1 276 479,94		0,10	
113	424 691,65	1 276 550,07	0,10		
96	424 643,53	1 276 625,85	0,10		
<b>Зона 1(6)</b>					
114	424 568,88	1 276 846,30	Аналитический метод	0,10	—
115	424 569,98	1 276 844,63		0,10	
116	424 574,02	1 276 847,45		0,10	
117	424 572,92	1 276 849,12		0,10	
114	424 568,88	1 276 846,30		0,10	
<b>Зона 1(7)</b>					
118	424 563,32	1 276 854,80	Аналитический метод	0,10	—
119	424 554,95	1 276 849,34		0,10	
120	424 555,79	1 276 849,84		0,10	
121	424 556,69	1 276 850,25		0,10	
122	424 557,61	1 276 850,57		0,10	
123	424 558,57	1 276 850,80		0,10	
124	424 559,54	1 276 850,93		0,10	
125	424 560,52	1 276 850,97		0,10	
126	424 561,50	1 276 850,91		0,10	
127	424 562,47	1 276 850,76		0,10	
128	424 563,42	1 276 850,51		0,10	
129	424 564,34	1 276 850,17		0,10	
130	424 565,22	1 276 849,74		0,10	
131	424 566,06	1 276 849,23		0,10	
132	424 566,84	1 276 848,64		0,10	
133	424 567,56	1 276 847,97		0,10	
134	424 568,11	1 276 847,36		0,10	
135	424 572,37	1 276 849,95		0,10	
136	424 571,27	1 276 851,62		0,10	
137	424 567,07	1 276 849,07	0,10		
118	424 563,32	1 276 854,80	0,10		
<b>Зона 1(8)</b>					
138	424 551,60	1 276 847,15	Аналитический метод	0,10	—
139	424 543,22	1 276 841,69		0,10	
140	424 548,70	1 276 833,31		0,10	
141	424 548,20	1 276 834,16		0,10	
142	424 547,79	1 276 835,05		0,10	

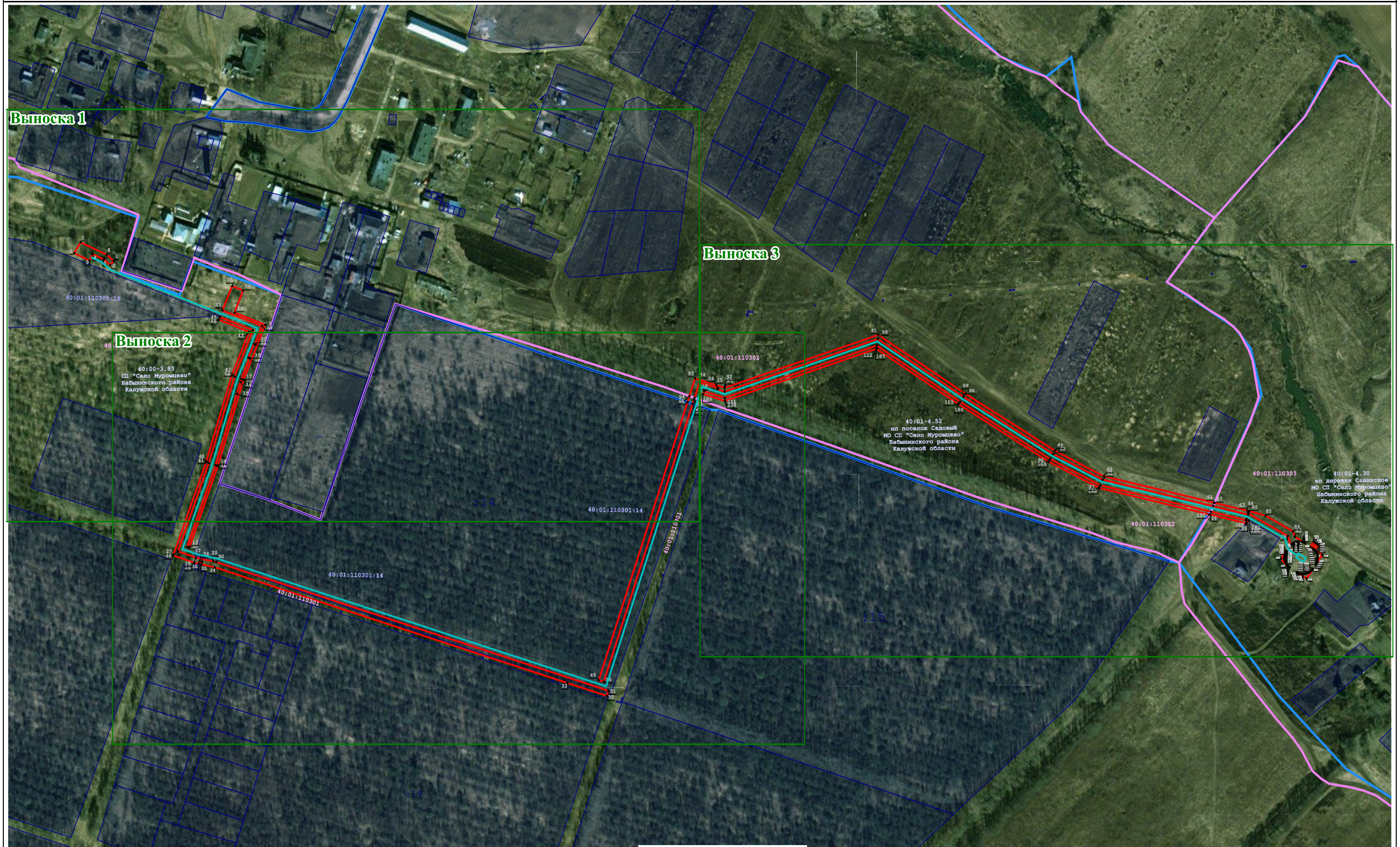
**Раздел 2**

<b>Сведения о местоположении границ объекта</b>					
<b>1</b>	<b>2</b>	<b>3</b>	<b>4</b>	<b>5</b>	<b>6</b>
143	424 547,47	1 276 835,98	Аналитический метод	0,10	—
144	424 547,24	1 276 836,93		0,10	
145	424 547,11	1 276 837,90		0,10	
146	424 547,07	1 276 838,88		0,10	
147	424 547,13	1 276 839,86		0,10	
148	424 547,28	1 276 840,83		0,10	
149	424 547,53	1 276 841,78		0,10	
150	424 547,87	1 276 842,70		0,10	
151	424 548,30	1 276 843,59		0,10	
152	424 548,81	1 276 844,42		0,10	
153	424 549,40	1 276 845,20		0,10	
154	424 550,07	1 276 845,93		0,10	
155	424 550,80	1 276 846,58		0,10	
138	424 551,60	1 276 847,15		0,10	
<b>Зона 1(9)</b>					
156	424 552,53	1 276 827,45	Аналитический метод	0,10	—
157	424 554,40	1 276 824,60		0,10	
158	424 559,82	1 276 820,27		0,10	
159	424 566,37	1 276 824,55		0,10	
160	424 565,53	1 276 824,06		0,10	
161	424 564,64	1 276 823,65		0,10	
162	424 563,71	1 276 823,33		0,10	
163	424 562,75	1 276 823,10		0,10	
164	424 561,78	1 276 822,96		0,10	
165	424 560,80	1 276 822,93		0,10	
166	424 559,82	1 276 822,98		0,10	
167	424 558,85	1 276 823,14		0,10	
168	424 557,90	1 276 823,38		0,10	
169	424 556,98	1 276 823,72		0,10	
170	424 556,10	1 276 824,15		0,10	
171	424 555,26	1 276 824,67		0,10	
172	424 554,48	1 276 825,26		0,10	
173	424 553,76	1 276 825,92		0,10	
174	424 553,11	1 276 826,66	0,10		
156	424 552,53	1 276 827,45	0,10		
<b>3. Сведения о характерных точках части (частей) границы объекта</b>					
<b>1</b>	<b>2</b>	<b>3</b>	<b>4</b>	<b>5</b>	<b>6</b>
—	—	—	—	—	—





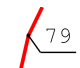




Раздел 4  
План границ объекта



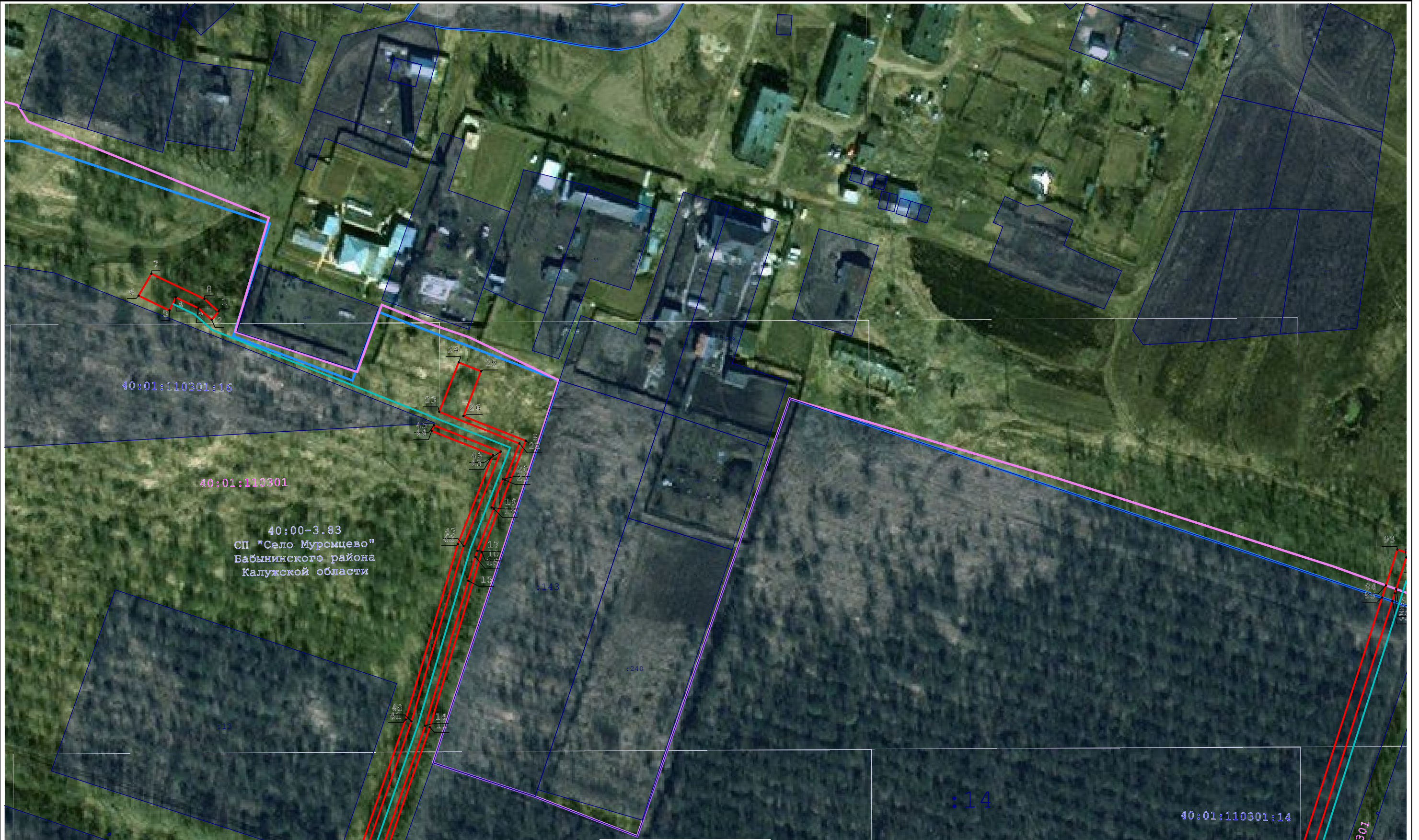
Масштаб 1:3 000

Условные обозначения:

-  - Проектное местоположение инженерного сооружения
-  - Границы кадастровых кварталов по сведениям ЕГРН
-  - Проектные границы публичного сервитута и характерные точки
-  - Установленные границы административно-территориальных образований (граница населенных пунктов)
-  - Границы земельных участков по сведениям ЕГРН



Раздел 4  
План границ объекта

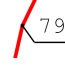

Выноска 1



Масштаб 1:1 500

Условные обозначения:

-  - Проектное местоположение инженерного сооружения
-  - Границы кадастровых кварталов по сведениям ЕГРН

-  - Проектные границы публичного сервитута и характерные точки
-  - Установленные границы административно-территориальных образований (граница населенных пунктов)

-  - Границы земельных участков по сведениям ЕГРН



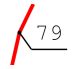


Раздел 4  
План границ объекта

Выноска 2



Масштаб 1:1 500

Условные обозначения:

-  - Проектное местоположение инженерного сооружения
-  - Границы кадастровых кварталов по сведениям ЕГРН
-  - Проектные границы публичного сервитута и характерные точки
-  - Установленные границы административно-территориальных образований (граница населенных пунктов)
-  - Границы земельных участков по сведениям ЕГРН

**Раздел 4**  
**План границ объекта**

Выноска 3



**Масштаб 1:500**

**Масштаб 1:1 500**

**Условные обозначения:**

- Проектное местоположение инженерного сооружения
- Границы кадастровых кварталов по сведениям ЕГРН
- Проектные границы публичного сервитута и характерные точки
- Установленные границы административно-территориальных образований (граница населенных пунктов)
- Границы земельных участков по сведениям ЕГРН

Прохождение границы		Описание прохождения границы
от точки	до точки	
1	2	3
—	—	—



Приложение № 2  
к постановлению администрации  
МР «Бабынинский район»  
от « 19 » 07 2024 г. № 409

Перечень земельных участков и земель,  
в отношении которых устанавливается Публичный сервитут и его границы

№	Кадастровый номер (квартал) земельного участка	Местоположение земельного участка
1.	40:01:110301	Калужская область, Бабынинский р-н, сельское поселение «Село Муромцево»
2.	40:01:110301:14	установлено относительно ориентира, расположенного в границах участка. Почтовый адрес ориентира: Калужская область, Бабынинский р-н, Садовый п
3.	40:01:110302	Калужская область, Бабынинский р-н, сельское поселение «Село Муромцево»
4.	40:01:110303	Калужская область, Бабынинский р-н, сельское поселение «Село Муромцево»



Приложение № 3  
к постановлению администрации  
МР «Бабьинский район»  
от « 19 » 07 2024 г. № 409

### ГРАФИК

выполнения работ в отношении земель и земельных участков, находящихся в государственной или муниципальной собственности и не предоставленных гражданам или юридическим лицам по объекту  
**«Газопровод межпоселковый к дер. Савинское Бабьинского района Калужской области»**

Виды работ	ноябрь 2024 – ноябрь 2027
Складирование строительных и иных материалов, возведения некапитальных строений, сооружений (включая ограждения, бытовки, навесы) и (или) размещения строительной техники, которые необходимы для обеспечения строительства линейного объекта системы газоснабжения и его неотъемлемых технологических частей «Газопровод межпоселковый к дер. Савинское Бабьинского района Калужской области»	X