

РОССИЙСКАЯ ФЕДЕРАЦИЯ
КАЛУЖСКАЯ ОБЛАСТЬ



АДМИНИСТРАЦИЯ
МУНИЦИПАЛЬНОГО РАЙОНА «БАБЫНИНСКИЙ РАЙОН»

ПОСТАНОВЛЕНИЕ

« 20 » 05 2024 г.

№ 275

Об установлении публичного сервитута

Рассмотрев заявление акционерного общества «Газпром газораспределение Калуга», ОГРН 1024001338206, ИНН 4000000015, почтовый адрес: Калужская область, г. Калуга, пер. Баррикад, д. 4, об установлении публичного сервитута в целях строительства и эксплуатации линейного объекта системы газоснабжения «Уличные газопроводы дер.Тужимово Бабынинского района», и в соответствии со статьями 23, 39.37 – 39.50 Земельного кодекса Российской Федерации,

ПОСТАНОВЛЯЕТ:

1. Установить публичный сервитут в отношении земель и земельных участков, в целях строительства и эксплуатации линейного объекта системы газоснабжения «Уличные газопроводы дер.Тужимово Бабынинского района», сроком на 10 (десять) лет.

2. Определить обладателя публичного сервитута: акционерное общество «Газпром газораспределение Калуга», ОГРН 1024001338206, ИНН 4000000015, почтовый адрес: Калужская область, г. Калуга, пер. Баррикад, д. 4, адрес электронной почты: gro40@kalugaoblgaz.ru.

3. Утвердить границы публичного сервитута, указанного в пункте 1 настоящего постановления в соответствии с приложением № 1 к настоящему постановлению (схема расположения границ публичного сервитута на кадастровом плане территории и описание местоположения границ публичного сервитута).

4. Перечень земельных участков, земель кадастровых кварталов, адрес или иное описание местоположения земельных участков, в отношении которых устанавливается публичный сервитут, указаны в приложении № 2 к настоящему постановлению.

5. Установить срок, в течение которого использование земельных участков (их частей) в соответствии с их разрешенным использованием будет невозможно или существенно затруднено в связи с осуществлением сервитута, в 11 (одиннадцать) месяцев.

6. Акционерное общество «Газпром газораспределение Калуга» вправе:

6.1. приступить к осуществлению публичного сервитута со дня внесения сведений о публичном сервитуте в Единый государственный реестр недвижимости.

6.2. в установленных границах публичного сервитута осуществлять в соответствии с требованиями законодательства Российской Федерации деятельность, для обеспечения которой установлен публичный сервитут.

6.3. до окончания срока публичного сервитута обратиться с ходатайством об установлении публичного сервитута на новый срок.

7. Утвердить график выполнения работ в отношении земель или земельных

участков, находящихся в государственной или муниципальной собственности и не предоставленных гражданам или юридическим лицам, в соответствии с приложением № 3 к настоящему постановлению.

8. Акционерное общество «Газпром газораспределение Калуга» в срок не позднее чем три месяца после завершения строительства обязано привести части земельных участков, указанных в приложении № 1 к настоящему постановлению, в состояние, пригодное для их использования в соответствии с видом разрешенного использования.

9. Отделу по управлению муниципальным имуществом администрации МР «Бабынинский район» обеспечить:

9.1. расчет и внесение платы за публичный сервитут в отношении земель или земельных участков, находящихся в государственной или муниципальной собственности, и не предоставленных гражданам или юридическим лицам, в соответствии с постановлением Правительства Калужской области от 01.06.2015 № 294 «Об утверждении порядка определения платы по соглашению об установлении сервитута в отношении земельных участков, находящихся в собственности Калужской области, и земельных участков, государственная собственность на которые не разграничена, на территории Калужской области»;

9.2. опубликование настоящего постановления в порядке, установленном для официального опубликования (обнародования) муниципальных правовых актов муниципального района «Бабынинский район»;

9.3. направление копии настоящего постановления:

- в орган исполнительной власти, уполномоченный Правительством Российской Федерации на осуществление государственного кадастрового учета, ведение Единого государственного реестра недвижимости и предоставление сведений, содержащихся в Едином государственном реестре недвижимости;

- правообладателям земельных участков, в отношении которых принято решение об установлении публичного сервитута.

Глава администрации

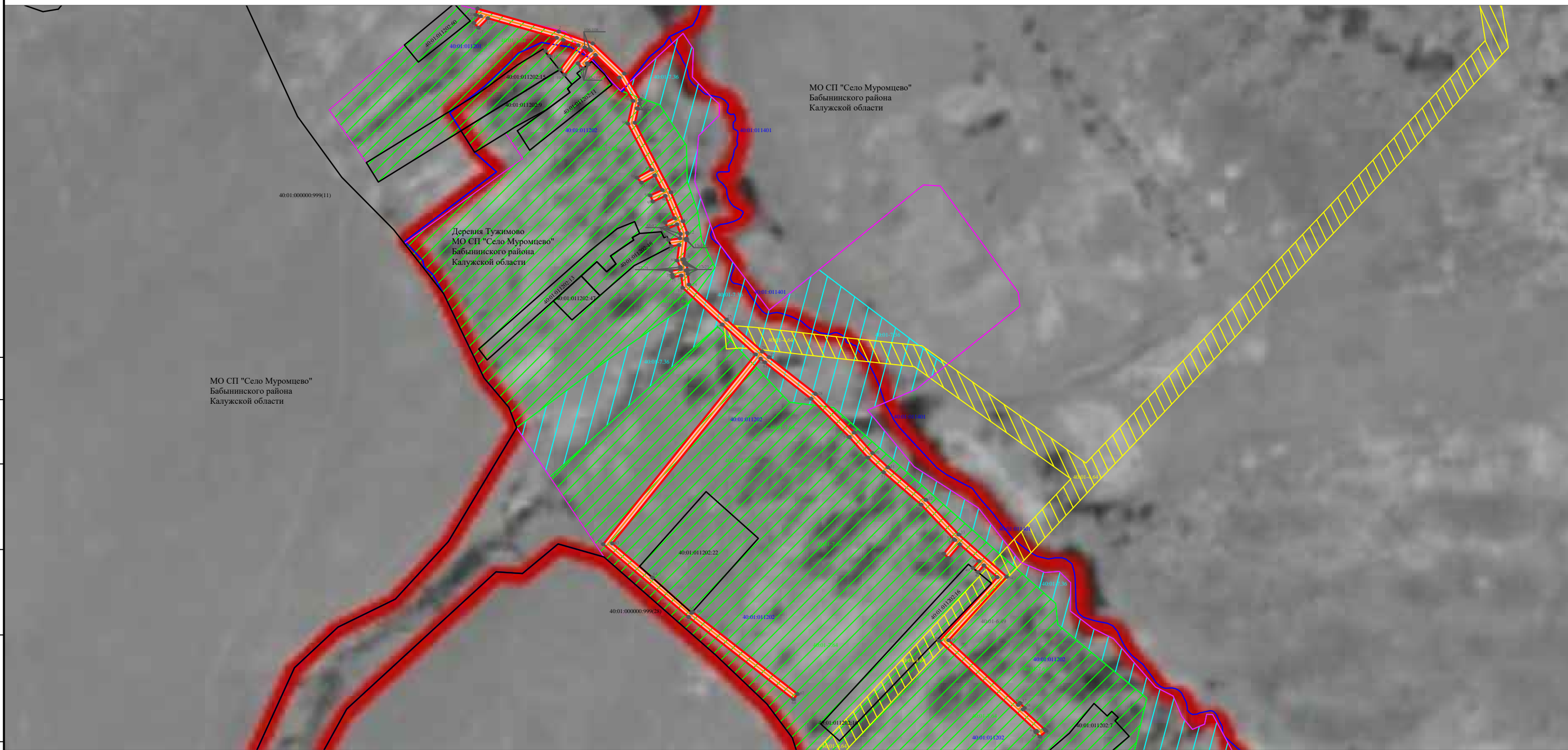


В.В. Яничев

Графическое описание местоположения границ публичного сервитута

Схема расположения границ публичного сервитута

Публичный сервитут для использования земельных участков и земель в целях размещения линейного объекта: "Уличные газопроводы дер.Тужимово Бабынинского района"



Масштаб 1:4000

Кадастровый квартал 40:01:0000000

Условные обозначения

- граница публичного сервитута
- ось планируемого сооружения
- поворотные точки красных линий
- номер поворотных точек публичного сервитута
- кадастровый номер квартала
- граница кадастрового квартала
- граница населенного пункта
- существующая часть границы, имеющиеся в ЕГРН сведения о которой достаточны для определения ее местоположения
- кадастровый номер земельного участка, сведения о котором содержатся в ЕГРН
- 40:01:080202:51 -Жилая зона
- 40:01:07:66 -Зона сельскохозяйственного использования
- 40:01:07:66 - Охранная зона инженерных коммуникаций

СОГЛАСОВАНО

Взам. инв. №

Подп. и дата

Инв. № подл.

Графическое описание местоположения границ публичного сервитута				
ОПИСАНИЕ МЕСТОПОЛОЖЕНИЯ ГРАНИЦ				
Публичный сервитут для использования земельных участков и земель в целях размещения линейного объекта : "Уличные газопроводы дер.Тужимово Бабынинского района "				
Раздел 1 Сведения об объекте				
№п/п	Характеристики объекта землеустройства		Описание характеристик	
1	Местоположение объекта		Калужская область, Бабынинский район, МО "Село Муромцево", д.Тужимово	
2	Площадь объекта ± величина погрешности определения площади		10990±37	
3	Иные характеристики		-	
Сведения о местоположении границ объекта				
1. Система координат МСК-40				
2. Сведения о характерных точках границ объекта				
Обозначение характерных точек границ	Координаты, м		Метод определения координат характерной точки	Средняя квадратическая погрешность положения характерной точки (Mi),м
	X	Y		
53	422260.82	1269045.23	Метод спутниковых геодезических измерений	0,1
54	422274.49	1269056.52	Метод спутниковых геодезических измерений	0,1
55	422275.21	1269055.70	Метод спутниковых геодезических измерений	0,1
56	422310.00	1269022.67	Метод спутниковых геодезических измерений	0,1
57	422342.32	1268985.08	Метод спутниковых геодезических измерений	0,1
58	422357.03	1268969.27	Метод спутниковых геодезических измерений	0,1
59	422377.49	1268950.80	Метод спутниковых геодезических измерений	0,1
60	422415.90	1268912.36	Метод спутниковых геодезических измерений	0,1
61	422452.38	1268866.18	Метод спутниковых геодезических измерений	0,1
62	422456.00	1268861.82	Метод спутниковых геодезических измерений	0,1
63	422271.15	1268713.18	Метод спутниковых геодезических измерений	0,1
64	422236.84	1268753.50	Метод спутниковых геодезических измерений	0,1
65	422201.69	1268792.87	Метод спутниковых геодезических измерений	0,1
66	422202.63	1268793.71	Метод спутниковых геодезических измерений	0,1
67	422120.44	1268898.70	Метод спутниковых геодезических измерений	0,1
68	422115.33	1268894.70	Метод спутниковых геодезических измерений	0,1
69	422197.51	1268789.70	Метод спутниковых геодезических измерений	0,1
70	422270.29	1268704.16	Метод спутниковых геодезических измерений	0,1

71	422460.25	1268856.90	Метод спутниковых геодезических измерений	0,1
72	422490.14	1268823.44	Метод спутниковых геодезических измерений	0,1
73	422526.90	1268783.86	Метод спутниковых геодезических измерений	0,1
74	422539.18	1268782.47	Метод спутниковых геодезических измерений	0,1
75	422537.57	1268773.88	Метод спутниковых геодезических измерений	0,1
76	422540.00	1268773.46	Метод спутниковых геодезических измерений	0,1
77	422543.83	1268772.03	Метод спутниковых геодезических измерений	0,1
78	422545.65	1268781.74	Метод спутниковых геодезических измерений	0,1
79	422547.82	1268781.49	Метод спутниковых геодезических измерений	0,1
80	422554.16	1268778.29	Метод спутниковых геодезических измерений	0,1
81	422569.76	1268780.29	Метод спутниковых геодезических измерений	0,1
82	422568.59	1268772.24	Метод спутниковых геодезических измерений	0,1
83	422574.76	1268769.58	Метод спутниковых геодезических измерений	0,1
84	422576.46	1268781.15	Метод спутниковых геодезических измерений	0,1
85	422580.83	1268781.71	Метод спутниковых геодезических измерений	0,1
86	422590.52	1268778.17	Метод спутниковых геодезических измерений	0,1
87	422586.22	1268768.96	Метод спутниковых геодезических измерений	0,1
88	422592.16	1268766.31	Метод спутниковых геодезических измерений	0,1
89	422596.55	1268775.70	Метод спутниковых геодезических измерений	0,1
90	422618.93	1268766.40	Метод спутниковых геодезических измерений	0,1
91	422613.30	1268753.81	Метод спутниковых геодезических измерений	0,1
92	422619.31	1268751.32	Метод спутниковых геодезических измерений	0,1
93	422624.74	1268763.47	Метод спутниковых геодезических измерений	0,1
94	422639.38	1268755.88	Метод спутниковых геодезических измерений	0,1
95	422632.12	1268742.60	Метод спутниковых геодезических измерений	0,1
96	422637.07	1268738.09	Метод спутниковых геодезических измерений	0,1
97	422645.15	1268752.89	Метод спутниковых геодезических измерений	0,1
98	422691.22	1268729.01	Метод спутниковых геодезических измерений	0,1
99	422713.98	1268734.21	Метод спутниковых геодезических измерений	0,1
100	422737.13	1268720.27	Метод спутниковых геодезических измерений	0,1
101	422759.83	1268696.49	Метод спутниковых геодезических измерений	0,1
102	422751.45	1268688.16	Метод спутниковых геодезических измерений	0,1
103	422750.44	1268689.18	Метод спутниковых геодезических измерений	0,1
104	422746.40	1268684.02	Метод спутниковых геодезических измерений	0,1

Графическое описание местоположения границ публичного сервитута				
ОПИСАНИЕ МЕСТОПОЛОЖЕНИЯ ГРАНИЦ				
Публичный сервитут для использования земельных участков и земель в целях размещения линейного объекта : "Уличные газопроводы дер.Тужимово Бабынинского района "				
Раздел 1 Сведения об объекте				
№п/п	Характеристики объекта землеустройства		Описание характеристик	
1	Местоположение объекта		Калужская область, Бабынинский район, МО "Село Муромцево", д.Тужимово	
2	Площадь объекта ± величина погрешности определения площади		10990±37	
3	Иные характеристики		-	
Сведения о местоположении границ объекта				
1. Система координат МСК-40				
2. Сведения о характерных точках границ объекта				
Обозначение характерных точек границ	Координаты, м		Метод определения координат характерной точки	Средняя квадратическая погрешность положения характерной точки (Mi),м
	X	Y		
1	422806.23	1268578.47	Метод спутниковых геодезических измерений	0,1
2	422783.24	1268659.63	Метод спутниковых геодезических измерений	0,1
3	422771.42	1268693.76	Метод спутниковых геодезических измерений	0,1
4	422741.23	1268725.39	Метод спутниковых геодезических измерений	0,1
5	422715.08	1268741.13	Метод спутниковых геодезических измерений	0,1
6	422711.35	1268740.28	Метод спутниковых геодезических измерений	0,1
7	422706.38	1268738.07	Метод спутниковых геодезических измерений	0,1
8	422705.95	1268739.05	Метод спутниковых геодезических измерений	0,1
9	422692.10	1268735.88	Метод спутниковых геодезических измерений	0,1
10	422622.37	1268772.01	Метод спутниковых геодезических измерений	0,1
11	422593.50	1268784.00	Метод спутниковых геодезических измерений	0,1
12	422581.57	1268788.36	Метод спутниковых геодезических измерений	0,1
13	422576.03	1268787.65	Метод спутниковых геодезических измерений	0,1
14	422575.64	1268786.88	Метод спутниковых геодезических измерений	0,1
15	422574.49	1268787.45	Метод спутниковых геодезических измерений	0,1
16	422555.61	1268785.03	Метод спутниковых геодезических измерений	0,1
17	422555.01	1268783.77	Метод спутниковых геодезических измерений	0,1
18	422551.46	1268785.45	Метод спутниковых геодезических измерений	0,1

19	422552.03	1268786.65	Метод спутниковых геодезических измерений	0,1
20	422549.71	1268787.82	Метод спутниковых геодезических измерений	0,1
21	422544.71	1268788.39	Метод спутниковых геодезических измерений	0,1
22	422544.14	1268787.21	Метод спутниковых геодезических измерений	0,1
23	422540.80	1268788.83	Метод спутниковых геодезических измерений	0,1
24	422530.02	1268790.05	Метод спутниковых геодезических измерений	0,1
25	422494.95	1268827.82	Метод спутниковых геодезических измерений	0,1
26	422463.11	1268863.44	Метод спутниковых геодезических измерений	0,1
27	422457.42	1268870.27	Метод спутниковых геодезических измерений	0,1
28	422420.76	1268916.69	Метод спутниковых геодезических измерений	0,1
29	422381.97	1268955.51	Метод спутниковых геодезических измерений	0,1
30	422361.60	1268973.90	Метод спутниковых геодезических измерений	0,1
31	422347.16	1268989.41	Метод спутниковых геодезических измерений	0,1
32	422314.71	1269027.15	Метод спутниковых геодезических измерений	0,1
33	422279.90	1269060.20	Метод спутниковых геодезических измерений	0,1
34	422237.82	1269108.30	Метод спутниковых геодезических измерений	0,1
35	422174.20	1269049.96	Метод спутниковых геодезических измерений	0,1
36	422109.42	1269119.77	Метод спутниковых геодезических измерений	0,1
37	422111.33	1269121.63	Метод спутниковых геодезических измерений	0,1
38	422106.51	1269126.01	Метод спутниковых геодезических измерений	0,1
39	422104.96	1269124.57	Метод спутниковых геодезических измерений	0,1
40	422085.06	1269146.02	Метод спутниковых геодезических измерений	0,1
41	422083.48	1269147.60	Метод спутниковых геодезических измерений	0,1
42	422077.83	1269141.55	Метод спутниковых геодезических измерений	0,1
43	422082.40	1269137.28	Метод спутниковых геодезических измерений	0,1
44	422083.40	1269138.25	Метод спутниковых геодезических измерений	0,1
45	422173.83	1269040.80	Метод спутниковых геодезических измерений	0,1
46	422237.31	1269099.02	Метод спутниковых геодезических измерений	0,1
47	422249.18	1269085.45	Метод спутниковых геодезических измерений	0,1
48	422242.43	1269079.50	Метод спутниковых геодезических измерений	0,1
49	422246.59	1269074.48	Метод спутниковых геодезических измерений	0,1
50	422253.46	1269080.56	Метод спутниковых геодезических измерений	0,1
51	422270.20	1269061.42	Метод спутниковых геодезических измерений	0,1
52	422256.48	1269050.09	Метод спутниковых геодезических измерений	0,1

СОГЛАСОВАНО

Взам. инв. №

Подп. и дата

Инв. № подл.

Графическое описание местоположения границ публичного сервитута

ОПИСАНИЕ МЕСТОПОЛОЖЕНИЯ ГРАНИЦ

Публичный сервитут для использования земельных участков и земель в целях размещения линейного объекта :
"Уличные газопроводы дер.Тужимово Бабынинского района "

Раздел 1
Сведения об объекте

№п/п	Характеристики объекта землеустройства	Описание характеристик
1	Местоположение объекта	Калужская область, Бабынинский район, МО "Село Муромцево", д.Тужимово
2	Площадь объекта ± величина погрешности определения площади	10990±37
3	Иные характеристики	-

Сведения о местоположении границ объекта

1. Система координат МСК-40

2. Сведения о характерных точках границ объекта

Обозначение характерных точек границ	Координаты, м		Метод определения координат характерной точки	Средняя квадратическая погрешность положения характерной точки (Mi),м
	X	Y		
105	422751.43	1268678.96	Метод спутниковых геодезических измерений	0,1
106	422764.32	1268691.79	Метод спутниковых геодезических измерений	0,1
107	422765.74	1268690.30	Метод спутниковых геодезических измерений	0,1
108	422767.38	1268685.56	Метод спутниковых геодезических измерений	0,1
109	422740.17	1268665.46	Метод спутниковых геодезических измерений	0,1
110	422745.39	1268661.24	Метод спутниковых геодезических измерений	0,1
111	422769.61	1268679.12	Метод спутниковых геодезических измерений	0,1
112	422774.74	1268664.30	Метод спутниковых геодезических измерений	0,1
113	422758.86	1268650.44	Метод спутниковых геодезических измерений	0,1
114	422763.98	1268646.37	Метод спутниковых геодезических измерений	0,1
115	422777.03	1268657.69	Метод спутниковых геодезических измерений	0,1
116	422796.57	1268588.72	Метод спутниковых геодезических измерений	0,1
117	422787.10	1268579.22	Метод спутниковых геодезических измерений	0,1
118	422791.81	1268574.74	Метод спутниковых геодезических измерений	0,1
119	422798.60	1268581.55	Метод спутниковых геодезических измерений	0,1
120	422799.98	1268576.70	Метод спутниковых геодезических измерений	0,1
1	422806.23	1268578.47	Метод спутниковых геодезических измерений	0,1

СОГЛАСОВАНО

Взам. инв. №

Подп. и дата

Инв. № подл.



Приложение № 2
к постановлению администрации
МР «Бабынинский район»
от « 22 » 05 2024 г. № 245

Перечень земельных участков и земель,
в отношении которых устанавливается публичный сервитут и его границы

№ п/п	Кадастровый номер земельного участка	Адрес или иное описание местоположения земельного участка
1	40:01:011201	Калужская область, Бабынинский район
2	40:01:011202	Калужская область, Бабынинский район

